

PARÂMETRO

DESCRIÇÃO

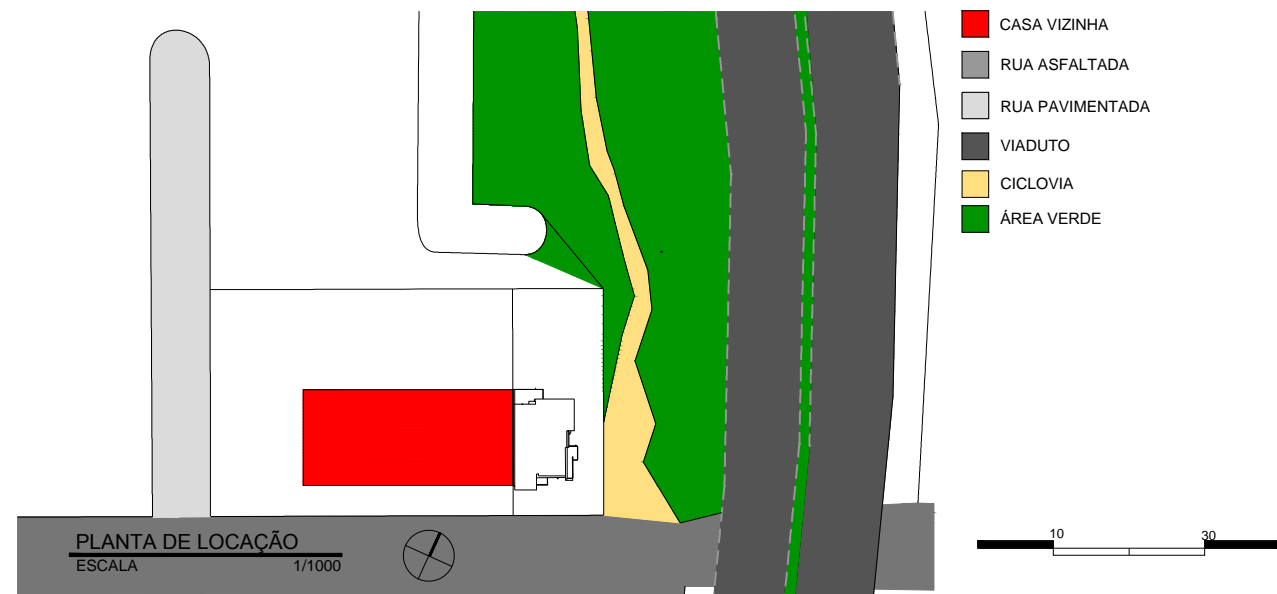
IMAGEM

SÍNTESE

FUNCIONAL

ENTORNO

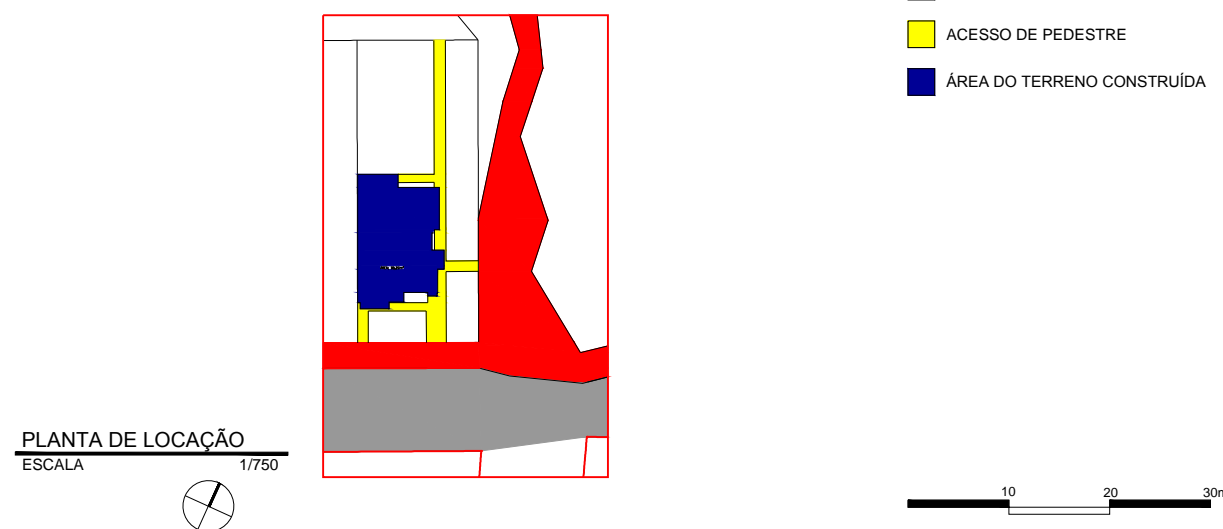
IDENTIFICAR A RELAÇÃO DO EDIFÍCIO COM OS ELEMENTOS DE ENTORNO, CONSIDERANDO OS ATRIBUTOS DO LUGAR - MASSAS EDIFICADAS, RELAÇÕES DE PROXIMIDADE, DIÁLOGO, INTEGRAÇÃO OU AUTONOMIA



A CASA ESTÁ IMPLANTADA EM UM TERRENO DE ESQUINA DELIMITADA EM SUA FACHADA SUDOESTE POR UMA RUA ASFALTADA E EM SUA FACHADA SUDESTE VOLTADA PARA UMA CICLOVIA, ESTA ENCAMINHA-SE PARA UMA ÁREA VERDE SITUADA PRÓXIMO AO QUINTAL DA CASA. A EDIFICAÇÃO UTILIZA A PAREDE DA CASA VIZINHA COMO SUPORTE E A PARTIR DELA DESENVOLVE SUAS FACHADAS. A PROXIMIDADE COM O VIADUTO DE GRANDE FLUXO SE CONTRAPÕE A TRANQUILIDADE PROPORCIONADA PELA INTENSA ARBORIZAÇÃO DA RUA.

IMPLANTAÇÃO

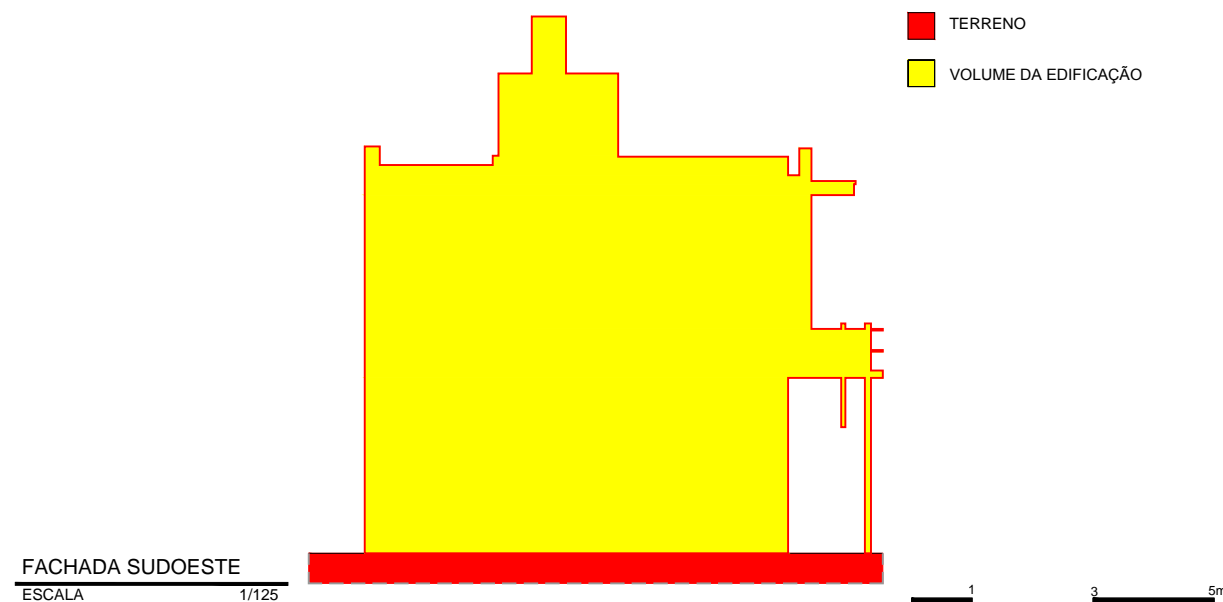
IDENTIFICAR COMO SE DÁ A OCUPAÇÃO DA PARCELA DO LOTE, A DISPOSIÇÃO DO(S) ACESSO(S) AO LOTE; COMO SE ORGANIZA O AGENCIAMENTO, UMA LEITURA DA RUA PARA O LOTE



ESTA EDIFICAÇÃO OCUPA MENOS DE 26% DA ÁREA DO TERRENO. COM RECÚOS DE TAMANHOS DISTINTOS ELA ENCONTRA-SE MAIS PRÓXIMA À RUA E COM UM GRANDE QUINTAL. POSSUI TRÊS ACESSOS DOS QUAIS SE PODE CHEGAR DE CARRO PELA FACHADA SUDOESTE E DE BICICLETA PELA SUDOESTE E SUDESTE.

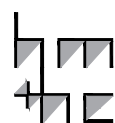
TOPOGRAFIA

IDENTIFICAR EM QUE MEDIDA A TOPOGRAFIA DO LOTE INTERFERE NA CONFIGURAÇÃO DO PROJETO TANTO NA GEOMETRIA QUANTO NA VOLUMETRIA



NA IMAGEM PODEMOS PERCEBER O CARÁTER PLANO DO TERRENO, NÃO OCORRENDO NENHUMA DECLIVIDADE SIGNIFICATIVA QUE INTERFERISSE NA CONFIGURAÇÃO FINAL DO PROJETO.

lppm - da - ufpb  
schröder house  
gerrit rietveld  
utrecht, holanda  
1924  
alunos deise rathge  
jéssica bittencourt  
valmir borba



PARÂMETRO

DESCRIÇÃO

IMAGEM

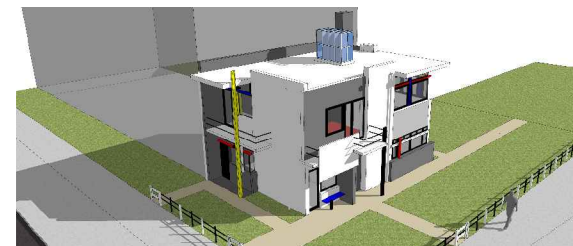
SÍNTESE

**ORIENTAÇÃO SOLAR/INSOLAÇÃO**

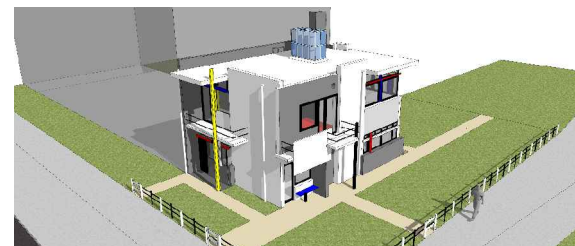
IDENTIFICAR A INTERFERÊNCIA DA ORIENTAÇÃO SOLAR/INSOLAÇÃO NA CONFIGURAÇÃO NO PROJETO, NA DETERMINAÇÃO DA LOCALIZAÇÃO DOS SETORES



PERSPECTIVA COM SOMBRA DAS 07 HORAS



PERSPECTIVA COM SOMBRA DAS 09 HORAS



PERSPECTIVA COM SOMBRA DAS 12 HORAS

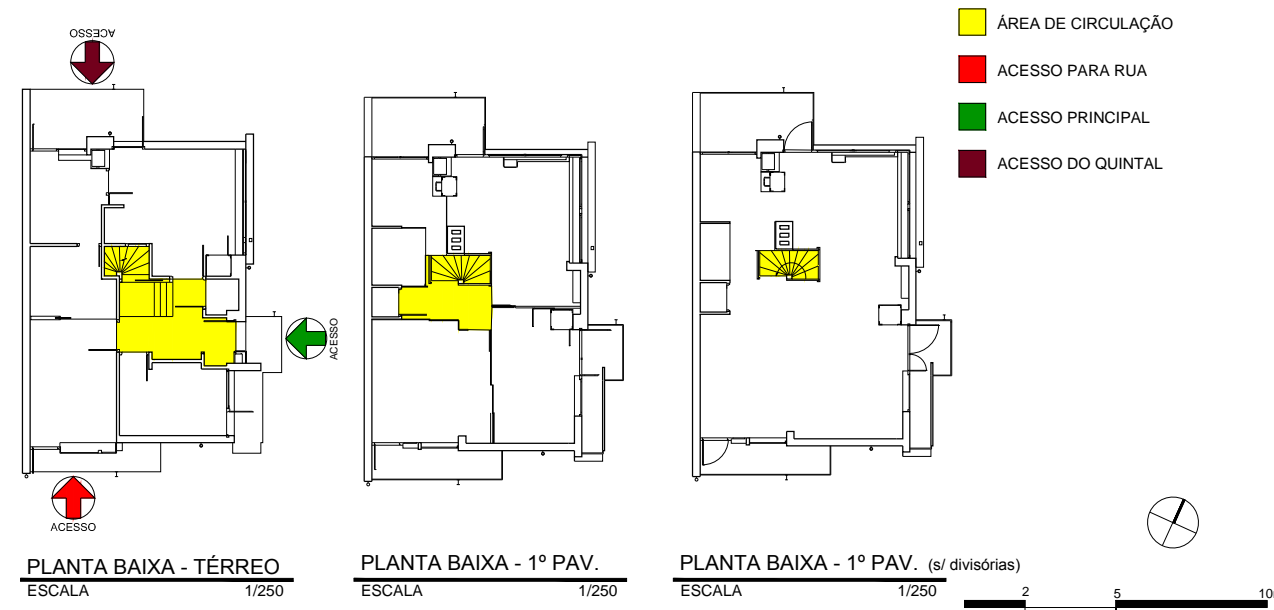


PERSPECTIVA COM SOMBRA DAS 16 HORAS

A FACHADA SUDOESTE SE MANTÉM SOMBREADA DUARANTE TODA A MANHÃ AO CONTRÁRIO DA NORDESTE QUE SE MANTÉM SOMBREADA DURANTE A TARDE. JÁ A FACHADA SUDESTE QUE É A MAIOR ESTÁ SEMPRE EXPOSTA AO SOL. LEVANDO EM CONTA O CLIMA TEMPERADO DO PAÍS, ONDE NA MAIOR PARTE DO ANO É FRIO, A EXPOSIÇÃO AO SOL SE FAZ NECESSÁRIA, ASSIM O PROJETO DEMONSTRA A TENTATIVA DE ABSORVER O MÁXIMO DE INSOLAÇÃO COM GRANDES ABERTURAS DE VIDRO.

**CIRCULAÇÃO E ACESSOS**

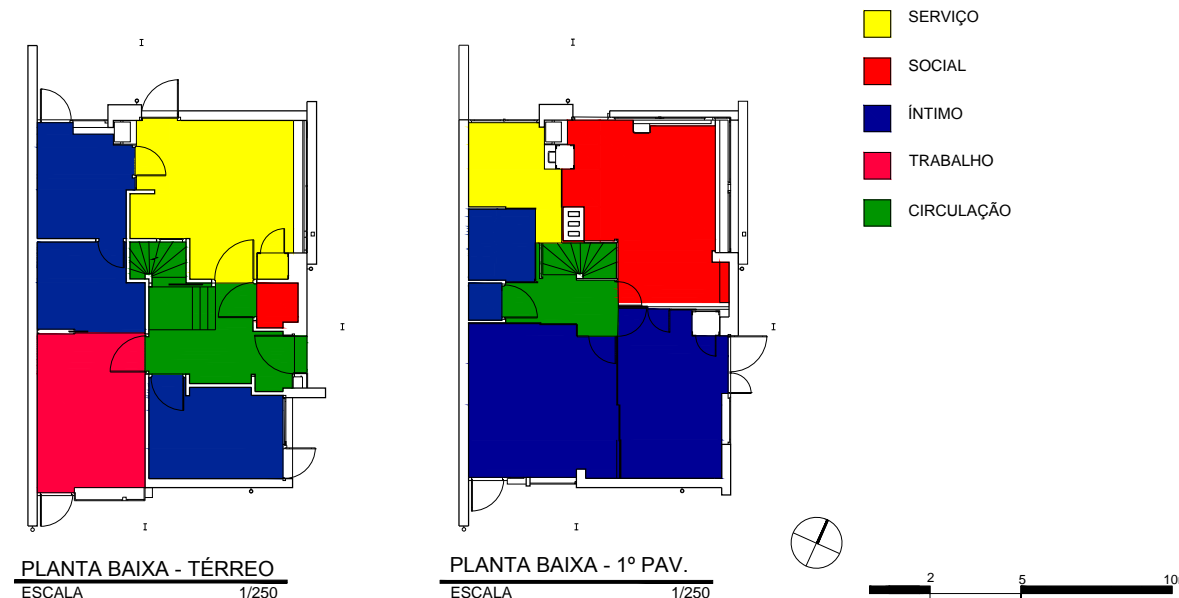
IDENTIFICAR COMO AS RELAÇÕES DE ACESSO E CIRCULAÇÃO OCORREM NO INTERIOR DO LOTE, IDENTIFICAR O(S) ACESSO(S) EXTERIOR - INTERIOR E A COMO SE ORGANIZA A CIRCULAÇÃO NO INTERIOR DA EDIFICAÇÃO, OS PRINCIPAIS FLUXOS ENTRE OS AMBIENTES E/OU SETORES



A CASA POSSUI UMA CIRCULAÇÃO MARCADA POR UM EIXO CENTRAL QUE É EVIDENCIADA PELA ESCADA. QUANTO AOS ACESSOS, NA FACHADA SUDOESTE HÁ UMA ENTRADA DIRETO DA RUA, ONDE ENCONTRA-SE O ESTÚDIO; NA FACHADA SUDESTE HÁ O ACESSO PRINCIPAL DANDO PARA O HALL E NA FACHADA NORDESTE HÁ UM ACESSO AO GRANDE QUINTAL.

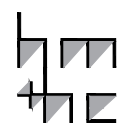
**ZONEAMENTO/SETORIZAÇÃO**

IDENTIFICAR OS USOS DOS AMBIENTES E AGRUPÁ-LOS SEGUNDO ZONAS/SETORES AFINS E ANALISAR A ARTICULAÇÃO ENTRE OS SETORES



COM UM ZONEAMENTO BASTANTE DIFERENCIADO, O ARQUITETO INTEGRA OS AMBIENTES SOCIAIS, ÍNTIMOS, DE SERVIÇO E DE TRABALHO NOS DOIS PAVIMENTOS, PRINCIPALMENTE NO SUPERIOR ONDE FAZ USO DE DIVISÓRIAS MÓVEIS PARA DIVIDIR OS AMBIENTES. ASSIM, NÃO HÁ UMA SETORIZAÇÃO DE AMBIENTES RIGOROSA, MAS SIM ESPAÇOS QUE DE ACORDO COM A NECESSIDADE DO PROPRIETÁRIO PODE SERVIR A DIVERSOS USOS.

lppm - da - ufpb  
 schröder house  
 gerrit rietveld  
 utrecht, holanda  
 1924  
 alunos deise rathge  
 jéssica bittencourt  
 valmir borba



PARÂMETRO

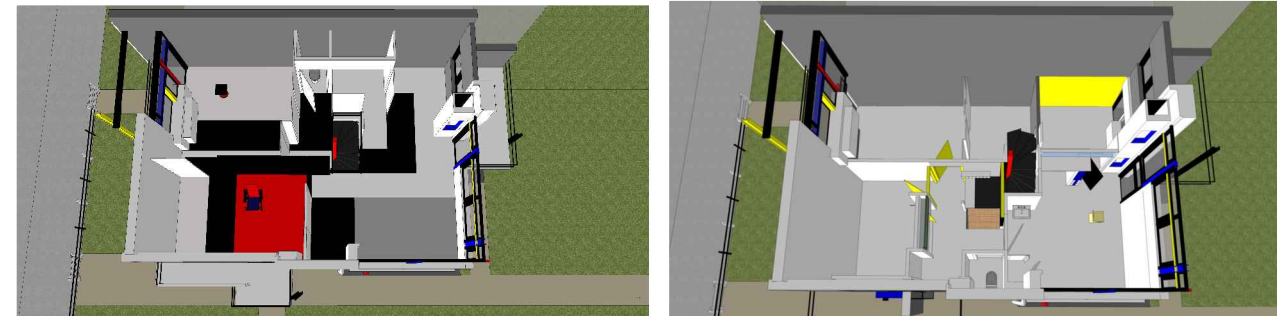
DESCRIÇÃO

IMAGEM

SÍNTESE

**ORGANIZAÇÃO ESPACIAL**

ANALISAR O ESPAÇO NO INTERIOR DO EDIFÍCIO EM PLANTA E CORTE E AS IMPLICAÇÕES DAS SOLUÇÕES ESPACIAIS EM TERMOS DE CONFORTO, FUNCIONALIDADE, LUMINOSIDADE, RELAÇÕES DE AMPLIDÃO/CONFINAMENTO, JOGO DE PISOS EM NÍVEIS, ETC.

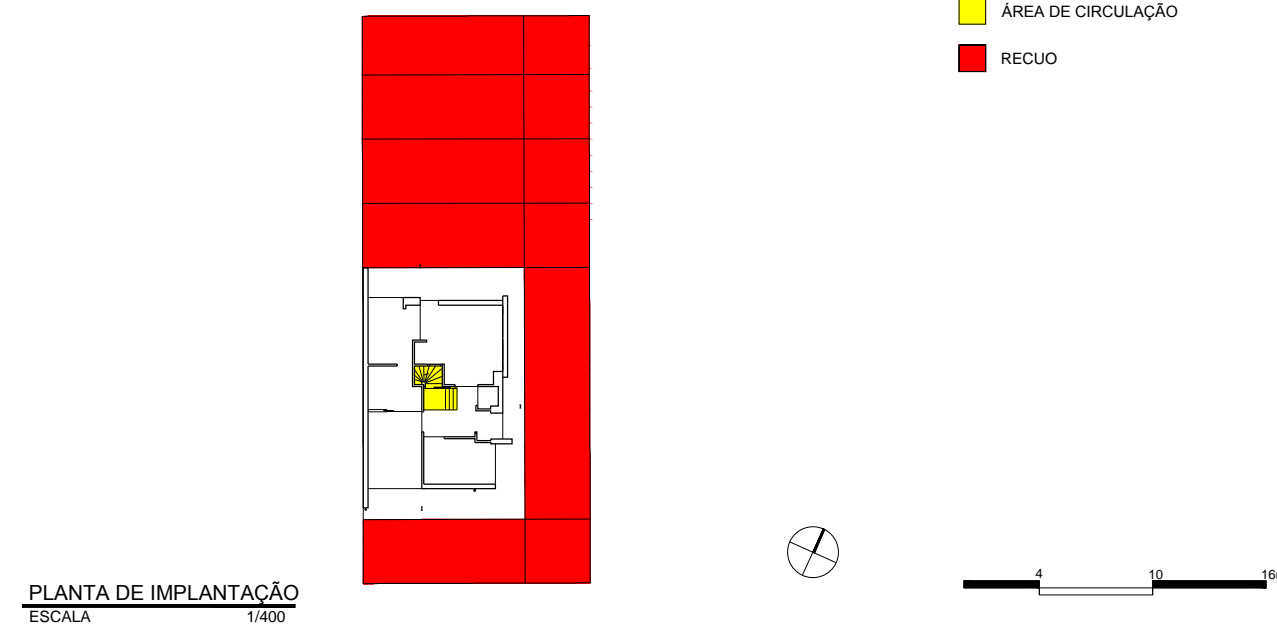


O PRINCIPAL MEIO DE DIVISÃO DOS AMBIENTES NO PAVIMENTO SUPERIOR É A DIFERENCIAÇÃO DOS PISOS COM AS CORES DO NEOPLASTICISMO, POIS AS DIVISÓRIAS EXISTENTES PODEM OU NÃO SER UTILIZADAS DEPENDENDO DO PERÍODO DO DIA PERMITINDO A EXISTÊNCIA DE UM OU MAIS AMBIENTES. QUANTO AO TÉRREO OS AMBIENTES SÃO DELIMITADOS POR PAREDES E TODOS ESTÃO DIRETAMENTE LIGADOS AO HALL E ESCADA. CADA AMBIENTE É VOLTADO PARA UMA DAS FACHADAS, SENDO ASSIM, TODOS ELES SÃO ILUMINADOS DIRETAMENTE PELAS ESQUADRIAS EM VIDRO.

FORMAL

**GEOMETRIA DA FORMA DE OCUPAÇÃO**

IDENTIFICAR COMO SE ORGANIZAM BIDIMENSIONALMENTE OS ESPAÇOS: DE FORMA LINEAR, RADIAL, CONCÊNTRICA, RELAÇÕES DE HIERARQUIA, ESTANQUEIDADE E CONTINUIDADE ESPACIAL

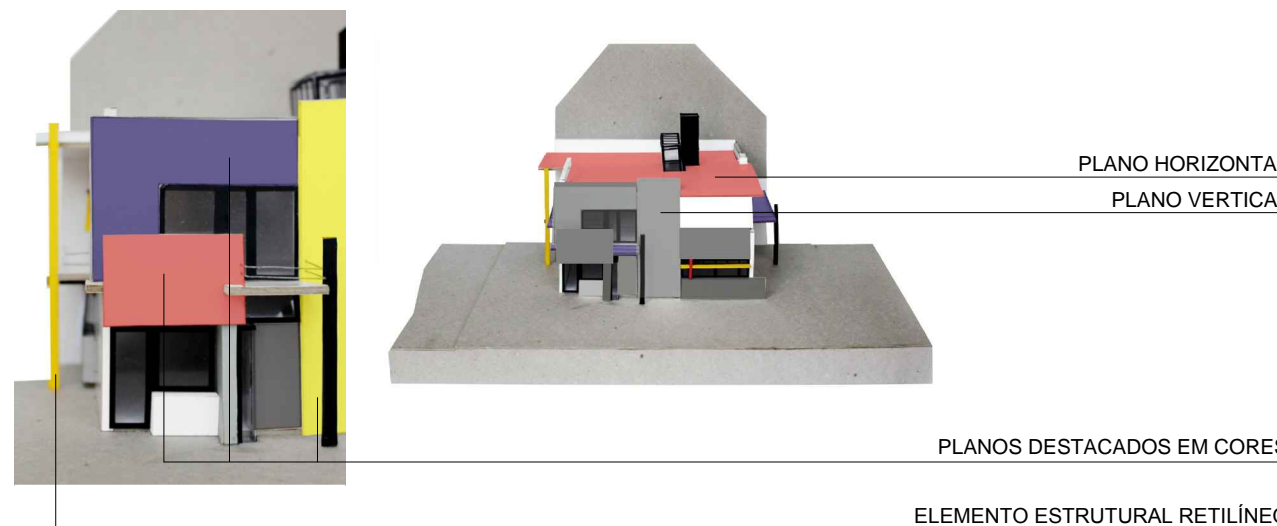


PLANTA DE IMPLANTAÇÃO  
ESCALA 1/400

QUANTO A ORGANIZAÇÃO NO TERRENO, A CASA TEM SEU RECUO NORDESTE, DESTINADO AO QUINTAL, QUATRO VEZES MAIOR QUE O RECUO SUDOESTE E SUDESTE, E A NOROESTE NÃO HÁ RECUO. LOCALIZA-SE DE FORMA RETANGULAR NO CANTO SUDOESTE DO TERRENO. INTERNAMENTE, SEUS AMBIENTES ORGANIZAM-SE DE FORMA ASSIMÉTRIA AO REDOR DA ESCADA.

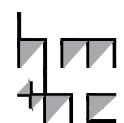
**VOLUMETRIA**

IDENTIFICAR OS PRINCÍPIOS ADOTADOS PARA A PROPOSTA DE VOLUMETRIA: ESPAÇOS DELIMITADOS/DEFINIDOS POR PLANOS, VOLUME ÚNICO, JOGO DE VOLUMES, VOLUMES DIFERENTES PARA CADA BLOCO DE ATIVIDADES, EDIFICAÇÃO SOB SOBRE-TETO, "ESTRATÉGIAS COMPOSITIVAS" SIMÉTRICAS OU ASSIMÉTRICAS (DINÂMICAS OU ESTÁTICAS), RELAÇÃO CHEIOS/VAZIOS (ABERTURAS/FECHAMENTOS). VERIFICAR QUE ELEMENTOS GERAM A PROPOSTA VOLUMÉTRICA: O ENTORNO, O PROGRAMA, A ESTRUTURA OU UMA IDIOSINCRASIA QUALQUER



É POSSÍVEL IDENTIFICAR NAS FACHADAS QUE A VOLUMETRIA ATENDE A PRINCÍPIOS NEOPLASTICISTAS, POIS SÃO FORMADOS, BASICAMENTE POR PLANOS E FORMAS RACIONALIZADAS EXPRESSADAS PELAS LINHAS RETAS ORGANIZADAS ASSIMETRICAMENTE EM SOBREPOSIÇÕES, REMETENDO AOS QUADROS DESSA VANGUARDA ARTÍSTICA.

lppm - da - ufpb  
schröder house  
gerit rietveld  
utrecht, holanda  
1924  
alunos deise rathge  
jéssica bittencourt  
valmir borba



PARÂMETRO

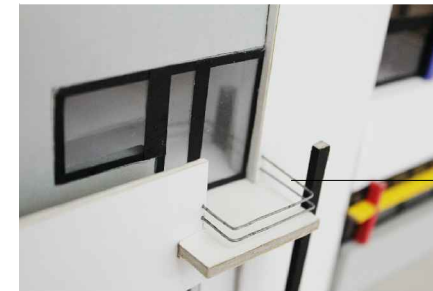
DESCRIÇÃO

IMAGEM

SÍNTESE

"FACHADAS"

IDENTIFICAR QUE ELEMENTOS DA PROPOSTA VOLUMÉTRICA CONFORMAM AS "FACHADAS" OU SE AS FACHADAS SÃO INDEPENDENTES; SE HÁ OCORRÊNCIA DE ESTRATÉGIAS COMPOSITIVAS (DE ALINHAMENTOS, MATERIAIS, ETC.) E DO USO DE ORNAMENTOS.



GUARDA-CORPO COM LEITURA RACIONALISTA

PAREDE ESTRUTURAL

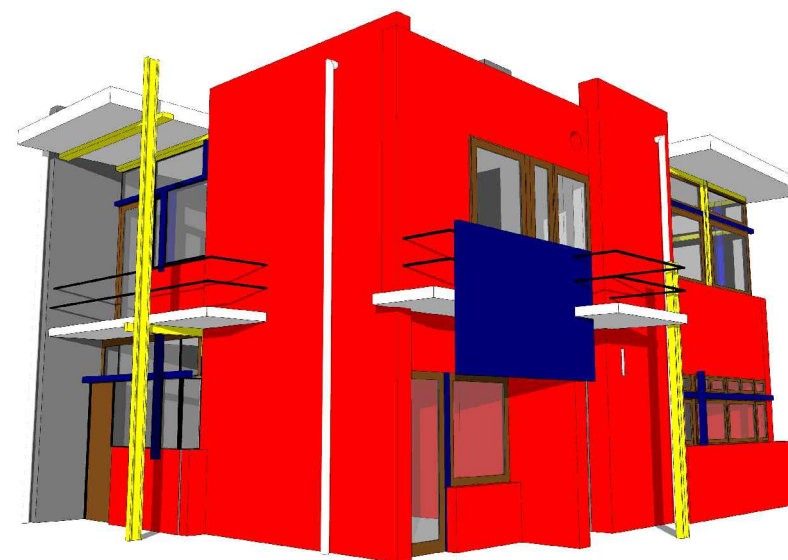
LINHAS DESTACADAS DA FACHADA

É COMPOSTA DE PLANOS (LAJES E PAREDES) E LINHAS (ELEMENTOS ESTRUTURAIS) HORIZONTAIS E VERTICAIS REVESTIDOS COM AS CORES PRIMÁRIAS (VERMELHO, AZUL E AMARELO), CINZA, PRETO E BRANCO, JUSTAPOSTOS EM SITUAÇÃO DE EQUILÍBRIO, SEGUNDO O NEOPLASTICISMO. EM CADA UMA DAS FACHADAS EXISTE, PELO MENOS UMA PAREDE QUE SEGUE, DESDE O CHÃO, O GABARITO DA EDIFICAÇÃO, INDICANDO UMA POSSÍVEL RELAÇÃO ESTRUTURAL.

CONSTRUTIVO

MATERIAIS

O OBJETIVO DESTA ITEM É IDENTIFICAR OS DIFERENTES MATERIAIS UTILIZADOS E SUAS RELAÇÕES COM A FORMA DA CASA E A LÓGICA CONSTRUTIVA

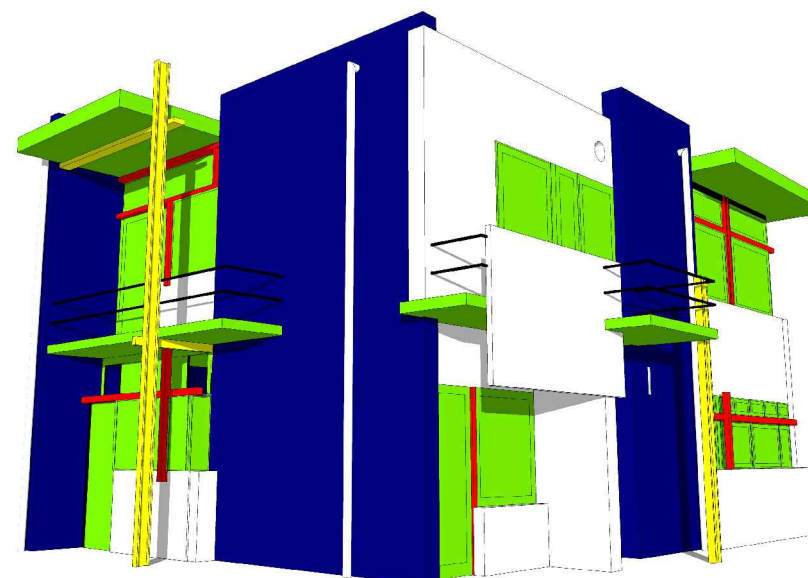


- AÇO
- CONCRETO ARMADO
- TIJOLO REVESTIDO
- MADEIRA

HÁ NESTE PROJETO OS TÍPICOS MATERIAIS MODERNISTAS COMO CONCRETO ARMADO E AÇO, ASSIM COMO MATERIAIS MAIS TRADICIONAIS COMO A MADEIRA. O AÇO É UTILIZADO NOS PILARES E VIGAS EM FORMA DE H PARA SUSTENTAÇÃO DA COBERTA E VARANDA. O CONCRETO ARMADO NAS DEMAIS VIGAS E PILARES, PRINCIPALMENTE. AS PAREDES SÃO DE TIJOLOS REVESTIDO E AS ESQUADRIAS DE MADEIRA E VIDRO. ESTE ELEMENTOS SÃO PINTADOS COM AS CORES PRIMÁRIAS, VERMELHO, AZUL, AMARELO, ALÉM DO CINZA E BRANCO DE ACORDO COM O RITMO IMPOSTO PELO ARQUITETO.

LÓGICA ESTRUTURAL

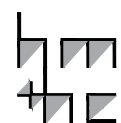
ATRAVÉS DE DESENHOS ANALÍTICOS BUSCA-SE ENTENDER QUAIS SÃO OS DIFERENTES COMPONENTES ESTRUTURAIS DO PROJETO (VIGAS, PILARES, ARCOS, PÓRTICOS, PAREDES ESTRUTURAIS, ETC.) E EVIDENCIAR O PAPEL QUE EXERCEM NO CONJUNTO



- VIGA E PILAR DE APOIO PARA ESQUADRIAS
- VIGA E PILAR DE APOIO PARA COBERTA E VARANDA
- PAREDE ESTRUTURAL
- ELEMENTOS APOIADOS (ESQUADRIA, PISO E COBERTA)

NA ESTRUTURAÇÃO EVIDENCIA-SE O USO DOS PILARES E VIGAS EM H UTILIZADOS PARA SUSTENTAR A COBERTA E A VARANDA E AS PAREDES ESTRUTURAIS AS QUAIS VENCEM OS DOIS PAVIMENTOS. AS DEMAIS PAREDES TANTO INTERNA COMO EXTERNAMENTE E AS ESQUADRIAS SÃO ESTRUTURADAS POR VIGAS E PILARES.

lppm - da - ufpb  
schröder house  
gerrit rietveld  
utrecht, holanda  
1924  
alunos deise rathge  
jéssica bittencourt  
valmir borba



PARÂMETRO

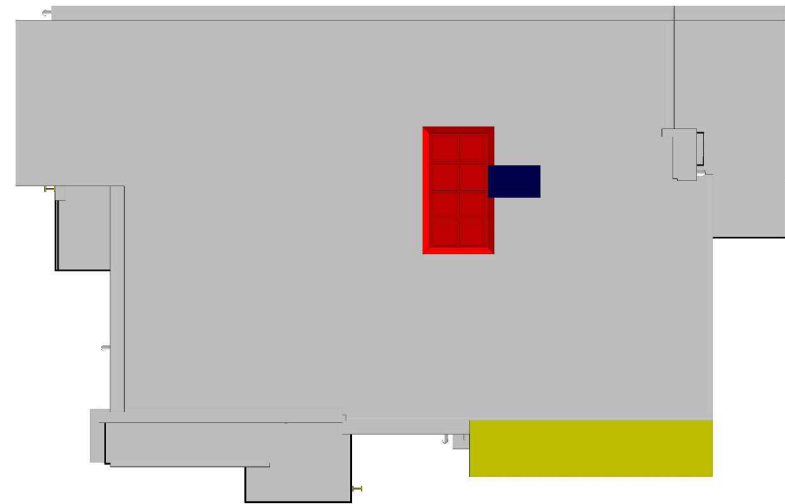
DESCRIÇÃO

IMAGEM

SÍNTESE

COBERTURA

PRETENDE-SE IDENTIFICAR A SOLUÇÃO DE COBERTURA (PLANA, INCLINADA, TELHA, CASCA, MISTA, ETC.) E OS DISTINTOS ELEMENTOS QUE A COMPÕE (MADEIRAMENTO, TELHAS, CALHAS, LAJES, VIGAS, PINGADEIRAS, ARREMATES, ETC.) E COMPREENDER O FUNCIONAMENTO DESTES COMPONENTES COMO PARTE DE UM SISTEMA ÚNICO

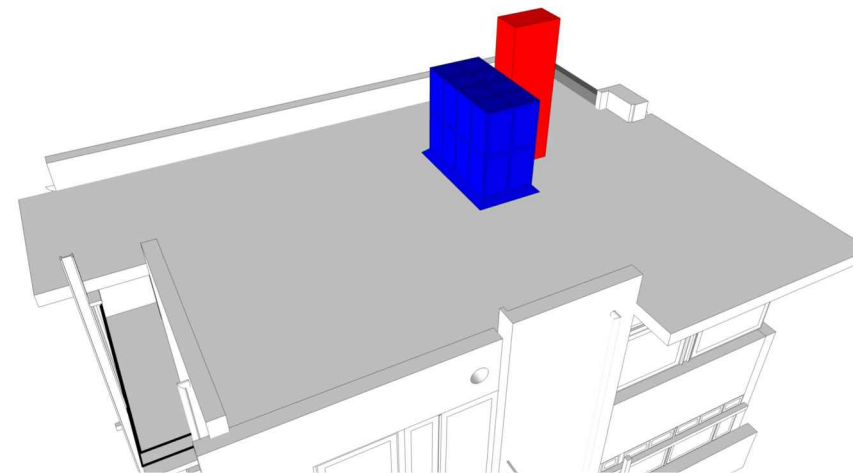


- COBERTA EM BALANÇO
- CLARABÓIA
- CHAMINÉ

FORMADA, PROVAVELMENTE, POR UMA LAJE PLANA IMPERMEABILIZADA DE COR BRANCA, APOIADA NAS QUATRO PAREDES ESTRUTURAIS, E AUXILIADA POR ALGUNS DOS ELEMENTOS LINEARES VERTICAIS METÁLICOS.

ELEMENTOS DE ADEQUAÇÃO CLIMÁTICOS

PRETENDE-SE DISTINGUIR OS DIFERENTES ELEMENTOS DE ADEQUAÇÃO CLIMÁTICOS - FILTROS, VEDAÇÕES, BRISAS, EMPENAS -, CADA UM DELES MARCADO POR MATERIAIS E FORMAS DE FUNCIONAMENTO DIFERENTES

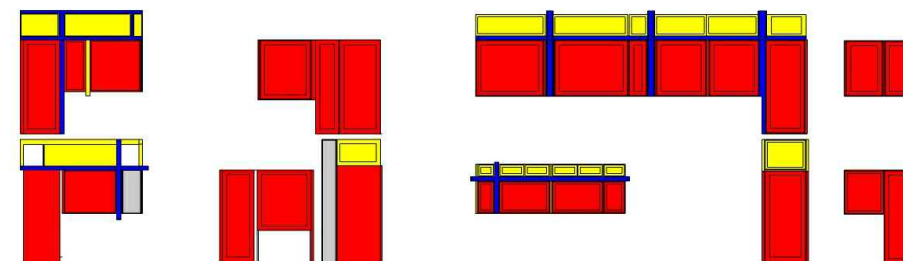


- CHAMINÉ
- CLARABÓIA

DEVIDO AO CLIMA TEMPERADO DO PAÍS O ARQUITETO UTILIZA-SE DE UMA CHAMINÉ PARA ESQUENTAR NOS DIAS DE INVERNO INTENSO, SENDO UM ELEMENTO VERTICAL QUE VAI DO TÉRREO A COBERTA. ALÉM DISSO, ELE INTRODUZ UMA CLARABOIA EM CIMA DA CAIXA DE ESCADA QUE PERMITE A ILUMINAÇÃO NATURAL NA PARTE CENTRAL DA CASA.

SISTEMAS DE ABERTURAS

O OBJETIVO NESTE ITEM É IDENTIFICAR A ESPECIFICIDADE DAS ESQUADRIAS DA CASA - MATERIAIS, FORMAS DE ABRIR, TAMANHOS, ETC.



- ESQUADRIA FIXA
- ESQUADRIA DE ABRIR
- ELEMENTOS DE ESTRUTURAÇÃO

AS ESQUADRIAS DA CASA SÃO DE MADEIRA E VIDRO E EM SUA MAIOR PARTE DE ABRIR, ASSIM QUANDO ABERTAS, DEVIDO AO GRANDE NÚMERO DE EXEMPLARES PRÓXIMOS PRINCIPALMENTE NA FACHADA SUDESTE, PERMITE UMA INTEGRAÇÃO COM O EXTERIOR. AS BANDEIRAS SÃO FIXAS PERMITINDO A ENTRADA DE LUMINOSIDADE NATURAL DURANTE TODO O DIA. COMO OS DEMAIS ELEMENTOS DESTA CASA, AS ESQUADRIAS NÃO SEGUEM UMA MODULAÇÃO VARIANDO SUAS DIMENSÕES.

lppm - da - ufpb  
 schröder house  
 gerrit rietveld  
 utrecht, holanda  
 1924  
 alunos deise rathge  
 jéssica bittencourt  
 valmir borba

